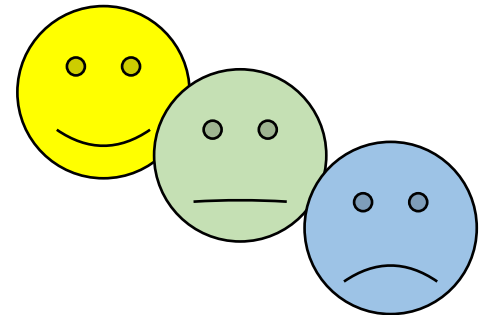


Hallo!



Ein Smiley drückt unsere Gefühle aus.

Erstelle dir mit Hilfe der Augen, Nasen und Münder auf der nächsten Seite einen Smiley. Zeichne den Smiley, so groß wie möglich, auf ein DIN-A4-Papier (benutze einen dicken Stift).

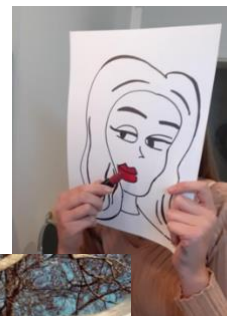
Jetzt darfst du ein wenig schauspielern. Mach ein Foto von dir, bei dem du den Smiley vor dein Gesicht hältst. Die Situation sollte natürlich dazu passen. Man muss deinen Hals und deine Schultern sehen!

Beispiel: Ein trauriger Smiley, der vor einem Teller Spinat sitzt.

Du kannst das Foto selbst machen (Selfie) oder jemanden Fragen ob er dich fotografiert.

Bleibt anständig, kreativ und gesund!

Eure Frau Luh



* AUS einer FB-Gruppe entnommen



Ideen aus Pinterest:

